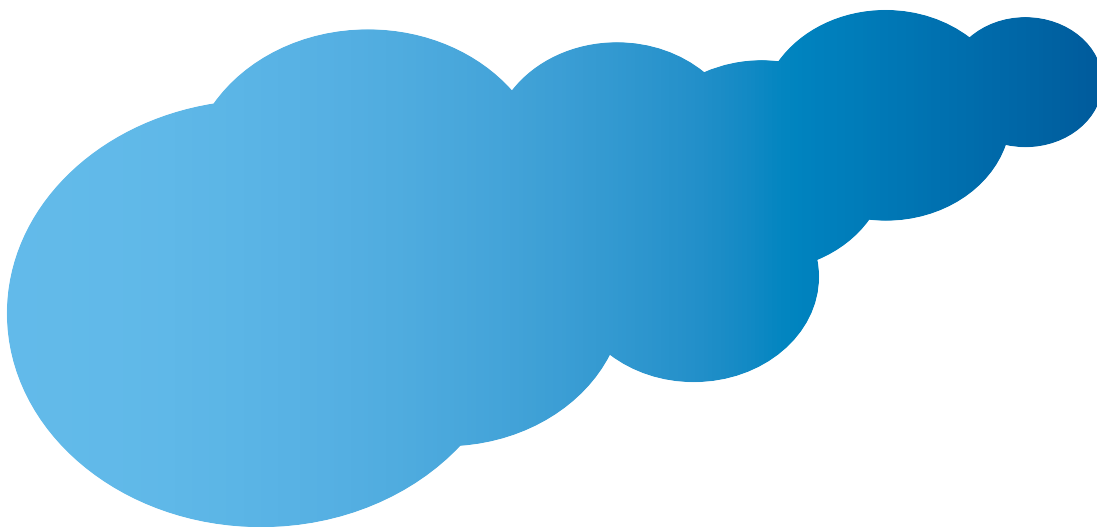




Sistema di monitoraggio
emissioni odorigene
da impianti di produzione
conglomerato bituminoso





SISTEMA DI MONITORAGGIO CONTINUO DELLE EMISSIONI ODORIGENE

Le emissioni odorigene derivanti dalla produzione di conglomerato bituminoso possono generare episodi di molestia olfattiva, con possibili ripercussioni sul territorio e sulla comunità locale.

La normativa vigente sulla qualità dell'aria (art. 272-bis del Testo Unico Ambientale) impone ai gestori di implementare piani di gestione degli odori per minimizzare gli impatti sul territorio e garantire la compatibilità dell'impianto con il contesto circostante.

Il sistema di monitoraggio sviluppato da Pollution Analytical Equipment e LEnviroS rappresenta un approccio innovativo per il **monitoraggio continuo e automatizzato delle emissioni odorigene provenienti dagli impianti di conglomerato bituminoso**. Grazie all'analisi chimica on-site in tempo reale, il sistema permette **di rilevare tempestivamente eventuali criticità e supportare l'adozione di misure correttive o contenitive efficaci**.

TECNOLOGIA AVANZATA PER IL CONTROLLO INTELLIGENTE DELLE EMISSIONI ODORIGENE

Alla base del sistema di monitoraggio delle emissioni odorigene vi è la **tecnologia gascromatografica che consente un'analisi chimica puntuale e affidabile degli inquinanti odorigeni**, fornendo dati in tempo reale delle emissioni provenienti dagli impianti di conglomerato bituminoso al fine di supportare le aziende nella gestione responsabile delle molestie olfattive, riducendo il rischio di segnalazioni.

Principali vantaggi del sistema:

- **Monitoraggio in tempo reale** delle emissioni odorigene direttamente alla sorgente.
- **Informazione tempestiva** nel caso di superamento delle soglie di allerta prefissate.
- **Integrazione con modelli di dispersione** per analizzare e verificare i punti di ricaduta delle emissioni odorigene all'interno di sistemi di modellizzazione avanzati industriali che ambientali.

EQUILIBRIO SOSTENIBILE TRA PRODUZIONE E TERRITORIO

Il sistema di monitoraggio delle emissioni odorigene è la soluzione ideale per gli impianti di produzione di conglomerato bituminoso che vogliono **gestire in modo efficace e responsabile le molestie olfattive**.

Caratteristiche principali:

- **Flessibilità** – Adattabile a diverse configurazioni impiantistiche.
- **Affidabilità** – Dati analitici precisi per un controllo puntuale delle emissioni.
- **Integrazione** – Compatibile con modelli di dispersione e sistemi di gestione avanzati.
- **Supporto decisionale** – Informazioni chiave che permettono l'attuazione di misure correttive e verificare la loro efficacia.

Con il monitoraggio continuo e l'analisi predittiva, il sistema consente di ridurre l'impatto ambientale e promuovere un **equilibrio sostenibile tra produzione e territorio**.





COME FUNZIONA? LE FASI DI IMPLEMENTAZIONE

UN PERCORSO IN QUATTRO STEP

L'implementazione del sistema di monitoraggio delle emissioni odorigene segue un processo strutturato in **quattro fasi**. Ogni fase è studiata per raccogliere informazioni chiave, configurare al meglio il sistema e fornire ai gestori strumenti concreti per la gestione delle emissioni olfattive.

1

SOPRALLUOGO E STUDIO DI PREFATTIBILITÀ

Un team di tecnici specializzati effettua un sopralluogo per analizzare il processo produttivo e le caratteristiche impiantistiche. Questo step consente di individuare la configurazione ottimale del sistema e valutare la fattibilità del monitoraggio.

REPORT DI FATTIBILITÀ



2

MONITORAGGIO OLFATTOMETRICO E INSTALLAZIONE

- A seguito della verifica di fattibilità, si procede con:
- **Monitoraggio olfattometrico** secondo la norma UNI EN 13725:2022 da parte di un laboratorio accreditato.
 - **Installazione del sistema di monitoraggio in continuo** della sorgente emissiva.

INSTALLAZIONE STRUMENTALE

3

MODELLO DI DISPERSIONE E CONFIGURAZIONE STRUMENTALE

Studio di simulazione di dispersione, mediante **modello tridimensionale di tipo CALPUFF**, a partire dalle informazioni acquisite durante l'attività di monitoraggio olfattometrico. Al termine delle elaborazioni modellistiche ed analitiche, verrà effettuato il setting strumentale definitivo del sistema di monitoraggio in continuo.

CONFIGURAZIONE DEFINITIVA

4

REPORTISTICA E ANALISI STRATEGICA

Trimestralmente viene redatto un report dettagliato che include:

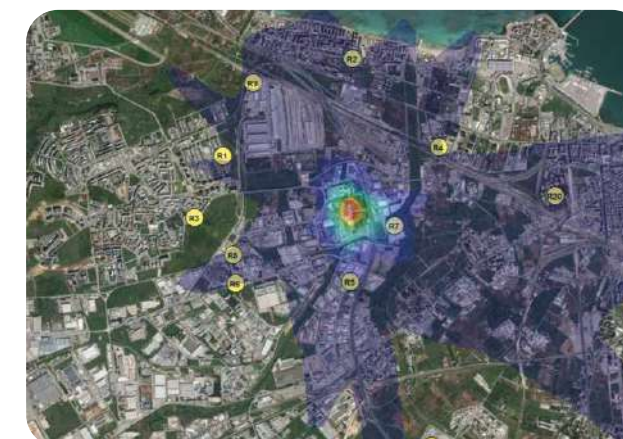
- Esiti di monitoraggio con eventuale correlazione ai dati di processo.
- Analisi di eventuali eventi odorigeni e trend storici.

REPORT TRIMESTRALE

DEFINIZIONE DELLE SOGLIE DI ALLERTA

Sulla base dei dati modellistici e nel rispetto dei criteri normativi, vengono **stabilite soglie di allerta** per identificare eventuali criticità permettendo al gestore di attivare misure correttive o contenitive tempestive volte alla mitigazione degli impatti odorigeni.

SOGLIE DI ALLERTA



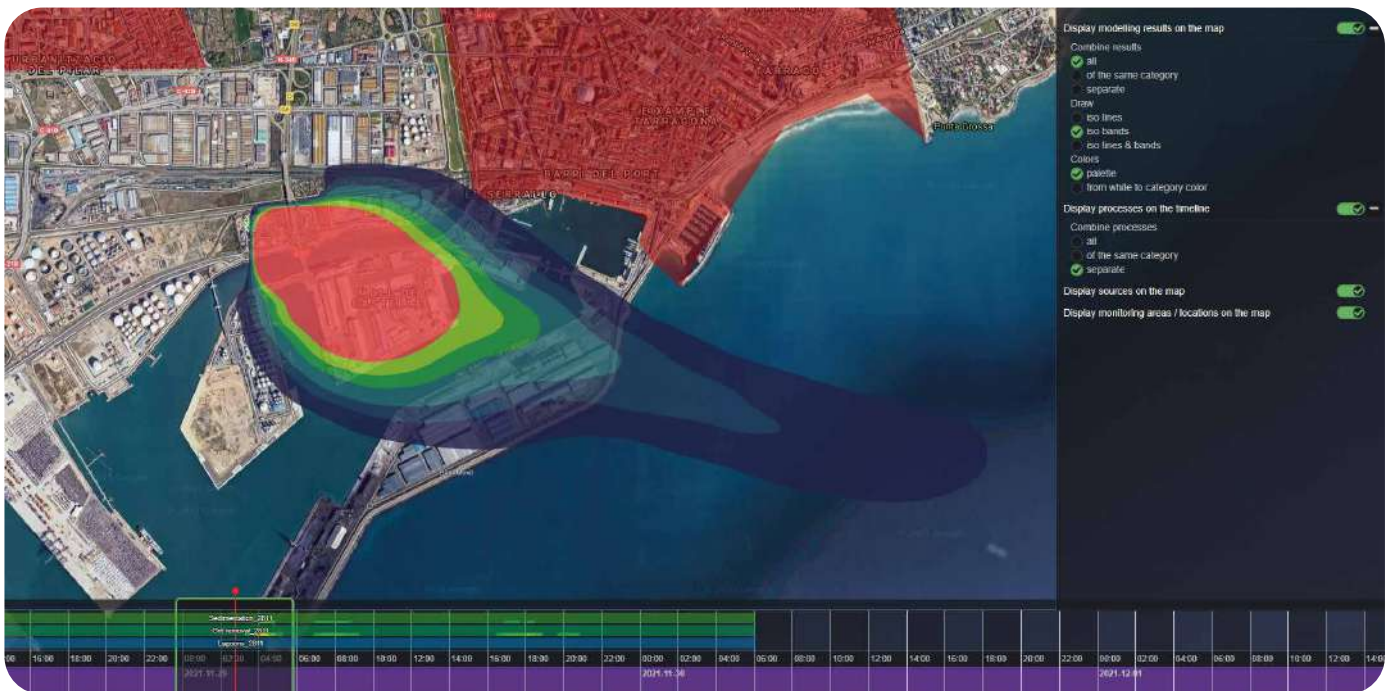


UPGRADE: MONITORAGGIO AVANZATO CON ORTELIUM

Per una gestione ancora più efficace, il sistema di monitoraggio delle molestie olfattive può essere integrato con la **piattaforma Ortelium**, che, sulla base delle caratteristiche emissive delle sorgenti presenti nel sito d'indagine e dei dati meteorologici, consente:

- **Visualizzazione dell'impatto odorigeno su mappa digitale** in tempo reale.
- **Previsioni sulle dispersioni odorigene** per ottimizzare la logistica di produzione.
- **Conservazione dello storico** utile in caso di contraddittorio a seguito di eventuali segnalazioni.

Questa tecnologia permette di **anticipare i potenziali disagi** prima che raggiungano i recettori sensibili, migliorando la sostenibilità operativa dell'impianto.





THE ANSWER TO YOUR ON-SITE DETECTION CHALLENGES



POLLUTION S.r.l.
Via Guizzardi, 52
40054 Budrio (Bologna)
Tel. 051 6931840
Fax 051 6931818

LENVIROS S.r.l.
Via degli Antichi Pastifici, 8/B
70056 Molfetta (BA)
Tel. +39 080 3971186